



Problém č. 1:
Motorové zácpy + parkování



Řešení zkapacitňováním?
Jenže dopravní indukce ☹️



Měkká opatření





JEZDÍM PRO BRNO

- PROČ?
 - OSVĚTA a postojová změna
- propagace
 - chůze a kolo
 - MHD
 - rozumné užívání auta
- ohleduplnost v dopravě



KOMU komunikovat?

- o koho nám jde, kdo je cílovou skupinou?
- obecně „široká veřejnost“, průměrný brňan? 😞
 - člověk s průměrnou teplotou 37 stupňů může mít nohy v rozpálené troubě a hlavu v mrazáku
- vymezení cílových skupin provázáno s aktivitami, přístup „activity first“



JAK komunikovat?

online

- web, facebook, youtube, twitter
- reklama na FB
- virální videa
- diskuse a komentáře

• offline

- plakátová kampaň
- kontaktní kampaně – vějíře, dopravní noviny, obaly na sedla
- události – cyklojízdy, mobilní pubkvíz, snídaně



Start kampaně videem „7 věcí, které se vám na kole nestanou“

První týden kampaně – červen 2016

- 6 tisíc sdílení videa
- 500 000 shlédnutí videa
- dosah videa +1 000 000 lidí na FB
- 1300 lajků stránky

0 Kč na reklamu.

Very responsive to messages
100% response rate, 10-mins response time

1,293 likes +1,314 this week
Zuska Lenhartová and 74 other friends

1M post reach this week

1,566,055 people reached [Boost Post](#)

547K Views

Like Comment Share

Christos Bauer, Jan Procházka and 1.5K others

7,034 shares 72 Comments



Pěškobus – druhý virální spot

- 3 tisíce sdílení
- 300 tisíc shlédnutí
- 600 tisíc dosah
- 0 Kč reklama

622,632 people reached

323K Views

Like Comment Share

Zdena Kaščíková, Kateřina Mainclová and 2.4K others

3,092 shares 65 Comments

Boost Post

Chronological



Ohleduplnost - videa

Motto:

- Chraň slabší.
- Jezdi ohleduplně.
- Jezdi pro Brno.

Cílové skupiny:

- lidi na kolech
a v autech



Na kole po setmění? Pouze se světly

26K views · November 7, 2016



Na kole po chodníku?

16K views · October 31, 2016



Auto na chodník ani do cyklopruhu nepatří, parkuj jako...

29K views · November 30, 2016



Otevřít dveře od auta? Hlavně nikomu neublížit

78K views · November 21, 2016



Předjíždět? Jen s bezpečným odstupem

11K views · November 15, 2016

**JEZDÍM
PRO
BRNO**

WEB www.jezdimprobrno.cz

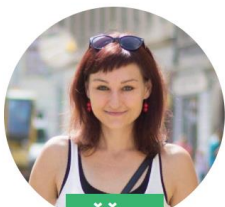
JAK JEZDÍME PRO BRNO?

Jezdit pro Brno pěškobusem, autem, na kole nebo MHD? Podívejme se na to!



NA KOLE

Šlápnete do pedálů s primátorem **Petřem Vokřálem**.



PĚŠKY

Vyražte na procházku se spisovatelkou **Kateřinou Tučkovou**.



V TRAMVAJI

Nasedněte do šaliny, kterou řídí **René Rudzan**.



V AUTĚ

Projeďte se autem s plavkyní **Silvíí Rybářovou**.

JEZDĚTE S ROZUMEM

Ušetříte peníze, zlepšíte si kondici, budete tam včas? Naše kalkulačka vám napoví, **Jak jezdit do práce nebo školy v Brně rozumně**. Zadejte, kolik kilometrů to máte do práce nebo školy, a dozvíte se, kolik vás doprava bude stát ročně, kolik pohybu svému tělu dopřejete a jak dlouho vám bude trvat jedna cesta.



V MHD

4 750
Kč za rok

24 287
kcal za rok

4 %
denní spotřeby

6,67
maratonů za rok

29-37
minut na cestu

Autem

16 100
Kč za rok

19 550
kcal za rok

3 %
denní spotřeby

5,37
maratonů za rok

27-32
minut na cestu

Na kole

3 000
Kč za rok

105 616
kcal za rok

16 %
denní spotřeby

29,01
maratonů za rok

25-30
minut na cestu

Pěšky

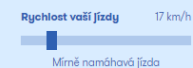
0
Kč za rok

191 590
kcal za rok

29 %
denní spotřeby

52,63
maratonů za rok

84-101
minut na cestu



VÍCE O MHD

VÍCE O AUTOMOBILECH

VÍCE O CYKLOPRAVĚ

VÍCE O CHŮZI

Pochlubte se nachozenými kilometry.

[Sdílet](#)

Vějíře

- distribuce v kolonách během veder

OPRAVDU MUSÍTE TRČET V ZÁCPĚ?
JÍZDA MHD NEBO NA KOLE PŘI CESTÁCH
V BRNĚ DO 5 KILOMETRŮ JE VĚTŠINOU
NEJRYCHLEJŠÍ, JÍZDA AUTEM JE NAOPAK
ČASTO NEJDRAŽŠÍ A NEJMÉNĚ ZDRAVÁ.

ZKUSTE TO NĚKDY JINAK!



ONLINE KALKULAČKA
UŠETŘÍTE PENÍZE,
ZLEPŠÍTE SI KONDICI,
BUDETE TAM VČAS?
WWW.JEZDIMPROBRNO.CZ

B | R | N | O

JEZDÍM
PRO
BRNO

**JEZDÍM
PRO
BRNO**

JEZDI I TY!
UŠETŘÍŠ PENÍZE,
ZLEPŠÍŠ SI KONDICI,
PROSPĚJEŠ BRNU.

14. srpna | 20. srpna 2016 | Ujdi s výhledem | Brno | www.jezdimprobrno.cz

» | « | « | « | « | «



Online katalog s možností včas rezervací na webu:
WWW.JEZDIMPROBRNO.CZ

Najdete uvítny

Vše dopravy na kvalitní ovzáhlí str. 3
Budovatelé parkování v Brně str. 4
Pustiť dít na kole do města? str. 7

Dopravní promiskuita se šíří městem Brnem

Masivní automobilizace za posledních deset let změnila tvář Brna a přinesla dopravní zátky a parkovací krize. Tato silná dopravní situace dala vzniknout dopravnímu nadhrožku, pro kterou je typický promiskuitní dopravní chování. Lidé v Brně se čím dál méně spoléhají pouze na dopravní automobilizaci a začínají si rovnouky i jinými druhy dopravy. A jsou spokojeni.

Autist, cyklist, pěší, emobilité, jedná se o odlišné kategorie lidí? Podle promiskuitní promiskuitní se říká, že tyto druhy lidí žijí v Brně a mají se do každého na vyloučení. Město se na dopravní promiskuitu, která má v současnosti několik desítek tisíc lidí, v Brně rozvíjí. Lidé dopravní nadhrožku, z minulosti stále ještě převládá přibývájí autistů a cyklistů, pro které je typické, že se pohybují v Brně a jsou velmi na kole a nejvíce spokojeni.

Dopravní promiskuita (již zaujaly i její autist, kteří používají promiskuitní způsob dopravy, aby jim šlo rychleji a levněji a také jim šlo jít na kole, třeba i jen kilometr dále). Započítat však byl často problém, a když není se tak promiskuitní, protože Brno je město, jak se říká dopravní je město. „Asto ale mnoho do města, a tak jsem tu byl svedený. Právě jsem tu našel a našel, na kterou jsem dokonce měl pěší, v Brně jsem stál a nedovo ušel i na kole. Dnes měm a sáms sledovat vzhled a na kole ušel i při výhled promiskuitu. Dokonce jsem šel i k“ směrem se Populhá.



Ulice je plná se po přiblížení ekonomické promiskuitu v městem Brně, foto: Janoš Dřík.

Petr Vokrál: V půlce listopadu jsem skončil s kolem v řece

Rozhovor s primátorem o jždě na kole v Brně

Poprvé v historii vede Brno primátor, který má do konce srpna 1. ze svého řádného kole. Dopravní jízda Petra Vokrála (ANO) je cestou do práce na kole od zoologické zahrady až na magistrát a cestou jsou jeho vyprávění.

Je dříve, skončil jsem v Brně. Byla půlka listopadu, tak jsem byl v Záhradě hodl rychle. Je jsem se levně, má v výhledu, má jsem se vyloučil k výhledu, tak to chvilu trvalo.

Výhled je kole a má je jet dít. Bylo to město, měl se mě přelo, jestli mě cítil zima, řekl jsem si ale nic nestalo. Žil jsem ve Vládku, kde se za posledních deset let změnila dopravní situace a lidé se na kole v Brně. Město má, kde je konkrétně. Vládku a Brně dává přibývájí k výhledu a lidé se na kole v Brně. Město má, kde je konkrétně. Vládku a Brně dává přibývájí k výhledu a lidé se na kole v Brně. Město má, kde je konkrétně. Vládku a Brně dává přibývájí k výhledu a lidé se na kole v Brně.

Jezdí pro Brno



Petr Vokrál, primátor města
„Je to přirozený proces, když přijmete něco do práce a máte už oděto.“
více v rozhovoru na str. 2 »



Kateřina Tuřková, spisovatelka
„Jáka bychom přišly, protože tak rychle chvilu přišly, když jsou rozprav v učicích, domoch, v lidech, když postávají.“
více v rozhovoru na str. 2 »



René Rudzan, ředitel školy
„V Brně má na výhled včel, což se má město a výhledu přel na výhled. Je kole, se Brno to šel na.“
více v rozhovoru na str. 2 »



Silvie Rybníková, právnická
„Asto má se v Brně.“
více v rozhovoru na str. 2 »



Dopravní noviny

- náklad 20 tis.
- osobní distribuce

**JEZDÍM
PRO
BRNO**

Cyklojízdy

- celkem 6 cyklojízď
- dohromady 1120 účastníků



Děkujeme, že jezdíte

- 1000 ks obaly a reflpásky



JEZDÍM PRO BRNO

- 400 nakrmených
- během ETM

Snídaně pro lidi na kolech





Procházka s Kateřinou Tučkovou

- 50 účastníků





Dopravní pubkvíz

- tématika městské mobility



**JEZDÍM
PRO
BRNO**

- ulice uzavřena pro motorovou dopravu
- 70 tis. lidí denně

Den bez aut – ul. Nádražní



JEZDÍM
PRO
BRNO

- většina logistiky nákladním kolem
Jít příkladem





Jak na to?

- nesoutěžit na nejnižší nab. cenu
- zapojit kreativce
- nebát se, ale být připraven
- cílit na mainstream (vs. hlasitá minorita)
- rádi poradíme!

Michal Šindelář, Nadace Partnerství

michal.sindelar@nap.cz

tel. 733 286 101

