

# KOLárna

## moderní řešení parkování kol

Prohlédněte si modelové příklady designového řešení i umístění v prostoru

Rozměry kol a minimální prostor pro jejich manipulaci je jasně daný. Rámová konstrukce jednoho modulu má rozměry 3,25 m x 2 m x 2,9 m, je tedy možné ji snadno převézt z místa výroby do cílové lokality. Základní modul má tři možnosti výplně. Základní modul s patrovými základáči má kapacitu 16 kol a je k němu přidružený chodbový modul s pororostovou podlahou, který slouží jako manipulační prostor. V každé KOLárně se počítá s jedním modulem, který umožňuje parkování atypických kol, obsahuje zázemí pro nabíjení elektrokol a základní nářadí pro servis kol a včetně pumpy. V centrálních městských lokalitách může mít KOLárna skleněnou fasádu, v městských okrajových lokalitách je lépe použít levnější, odolnější fasádu, která vyžaduje nejmenší údržbu – pororost nebo sítěx s možností přidání konstrukce pro popínavé rostliny. V příměstských lokalitách je ideální fasáda z pororostu nebo sítěxu. Sítěcha všech modulů je z trapézového plechu. Odvodnění střechy je řešeno sklonem plechu a voda je odvedena svislou konstrukcí.

Moduly se osazují na retifikační nohy, které zmírní menší nerovnosti terénu. Větší nerovnosti se musí řešit úpravou terénu nebo výběrem místa s menší nerovností. Úprava podkladu se liší podle jednotlivých lokalit. V městských lokalitách je KOLárna osazena na dlažbě nebo asfaltu, což umožňuje snadnou údržbu. V případě nezapnevného povrchu (u příměstských lokalit) je možné osazení řešit patkami a štrkovým náspem. Každý objekt má jeden vstup s dveřmi se zpomaleným zavíráním.

U vstupu je informační panel s odjezdy MHD a vlakov a s dalšími informacemi. Vstup do objektu je pomocí Lítačky, na které má uživatel nahanrané body pro užívání KOLáren. Počítadlo upozorňuje na počet volných míst v jednotlivých KOLárnách. Tyto informace se uživatel zobrazí i v mobilní aplikaci, která bude součástí celého systému.



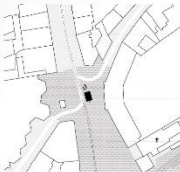
**STŘECHA**  
trapézový plech  
sítěx

**FASÁDA**  
verze A: sítěx  
verze B: sítěx

**PODLAHA**  
pororostová podlahová konstrukce  
zázemí elektrokol  
nářadí pro servis kol  
pumpa

**VÝPLŇ**  
16 kol  
2 atypická kola  
zázemí elektrokol  
nářadí pro servis kol  
pumpa

**KAPACITA**  
16 kol  
nářadí pro servis kol  
pumpa



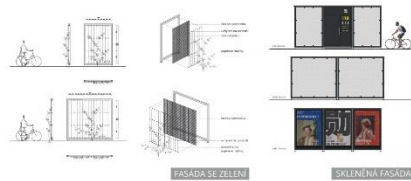
**STŘECHA**  
trapézový plech  
sítěx

**FASÁDA**  
verze A: sítěx  
verze B: sítěx

**PODLAHA**  
pororostová podlahová konstrukce  
zázemí elektrokol  
nářadí pro servis kol  
pumpa

**VÝPLŇ**  
16 kol  
2 atypická kola  
zázemí elektrokol  
nářadí pro servis kol  
pumpa

**KAPACITA**  
16 kol  
nářadí pro servis kol  
pumpa



FASÁDA SE ZELENÍ

SKLENĚNÁ FASÁDA

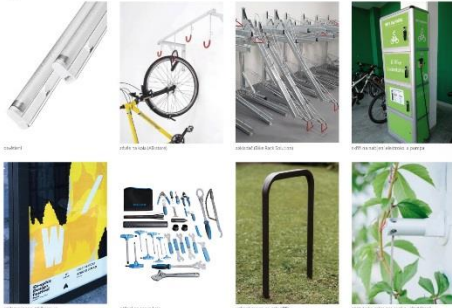


# KOLárna

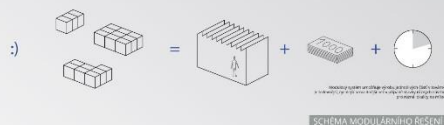
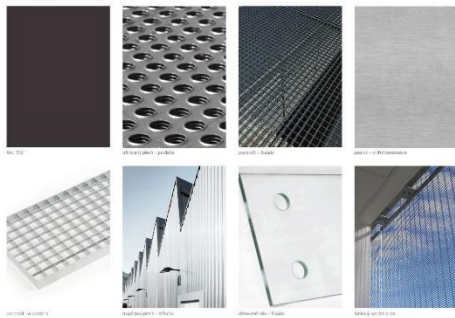
## moderní řešení parkování kol

Ukázky použitých materiálů, vybavení objektů a schéma postupu celkové realizace

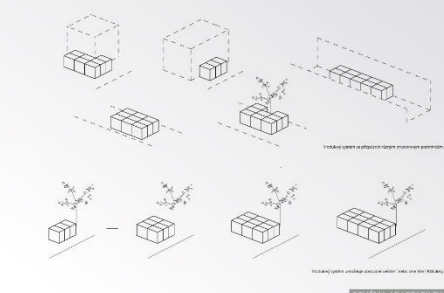
### Vybavení objektu



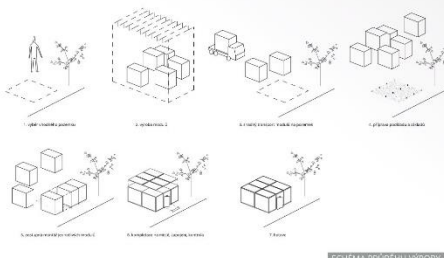
### Materiálové řešení



SCHEMA MODULÁRNÍHO ŘEŠENÍ



SCHEMA ADAPTABILITY



SCHEMA PRŮBĚHU VÝROBY



# KOLárna

## moderní řešení parkování kol

Přestavujeme vám KOLárnu – modulární systém pro parkování kol

Cílem hl. m. Prahy je vytvořit síť krytých a zabezpečených míst pro parkování kol v blízkosti zastávek pražské integrované dopravy a podpořit tak ekologičtější způsob přepravy. Parkování ve městě by měl člověk ztratit co nejméně času a úsilí. Objekt pro parkování kol by proto měl být užitkárný, funkční, jednoduchý a bezúdržbový a neměl by na sebe strhávat pozornost.

Jako dobré řešení se jeví použití modulárního parkovacího systému, kdy jsou objekty KOLárny rozdělené na jednotlivé funkční moduly. Lze je osazovat na konkrétním místě dle požadavků na počet uskladněných kol, prostorové řešení objektu a i s ohledem na standard fasád objektu. Moduly budou vyráběny u výrobce v kryté hale s kompletní výrobní kontrolou a na místě pouze sesazeny, čímž se zkrátí čas záboru prostoru na místě, zvýší se kvalita výrobku a zlevní celý proces.

Modulární systém umožňuje použít různé velikosti i varianty vzhledu KOLárny a zároveň zajišťuje snadnou, levnou a rychlou výrobu i instalaci. Každá nová lokalita ale vyžaduje návrh, který specifikuje konkrétní velikost, řešení fasády a osazení na terén, které je nevhodnější pro dané místo.

