

# ŠKOLNÍ ULICE – ZŠ STOLIŇSKÁ

---

Martin Březina



# Výchozí data:

- Poloha školy – děti nejsou v nejbližším okolí
- Docházková vzdálenost – vyšší oproti jiným školám
- Docházkové oblasti školy – Č.M., H. P a okolí H. P.
- Vliv strachu z covid 19 – přivážení žáků i druhého stupně
- Spojení odvozu dítěte při cestě do zaměstnání směrem do centra
- Není zahrnut druhý stupeň – denně cca 20 – 30 vozidel

# Čeho se obáváme?

- **Neztotožnění se s projektem ze strany zákonných zástupců**
- zvýšený zájem o ranní družinu
- následná neochota ke spolupráci při dopravních opatřeních
- zvýšený počet pozdních příchodů do školy

**Nic z uvedeného se nepotvrdilo!**

# Faktory s vlivem na sčítání dopravy

- Prostředí v souvislosti s opatřeními v rámci COVID – 19
- Vyšší nemocnost žáků – menší procento respondentů
- Vyšší nemocnost žáků – motoristé či nemotoristé?
- Příliš krátká doba mapování
- Pěkné teplé počasí

# Sekundární přínosy projektu:

- ✓ otevření diskuze k bezpečnosti v okolí škol
- ✓ otevření diskuze k rekonstrukci komunikace Stoliňská
- ✓ získání dat pro další činnost školy - denně cca 130 vozidel
- ✓ zapojení žáků do života školy
- ✓ otevření diskuze – cyklostezky a jejich propojení
- ✓ podpora bezpečnosti žáků v okolí školy
- ✓ podpora v činnosti školy ke zvýšení bezpečnosti od roku 2010
- ✓ konkrétní aktivita do Školního plánu mobility

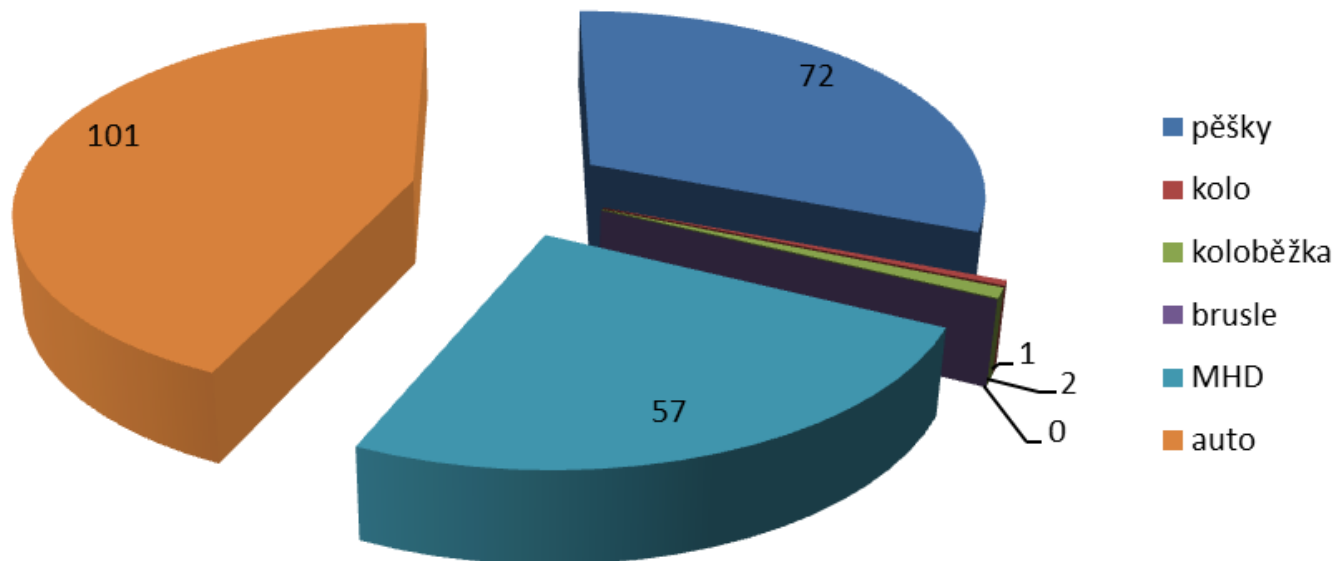
O co v projektu Školní ulice usilujeme?

**1) Vytvořit bezpečné prostředí v nejbližším okolí školy**

**2) Motivovat zákonné zástupce žáků k omezení individuální automobilové dopravy**

# První průzkum dopravy do školy

Doprava do školy - 3. 9. 2020



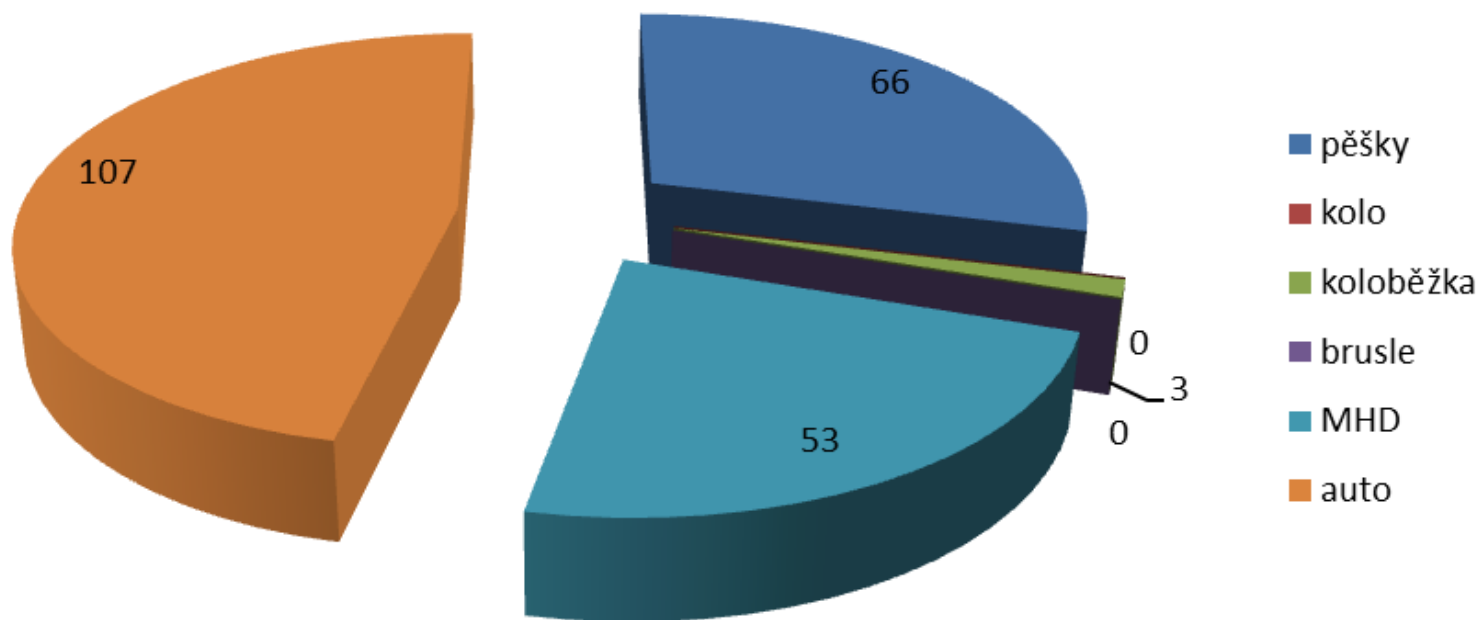
# Stručná data k 3. 9. 2020:

- Šetření bylo uskutečněno na prvním stupni
- **Přítomno: 233 žáků**
- **Pěšky: 72 – 31%**
- Na kole: 1
- Na koloběžce: 2
- Na bruslích: 0
- **MHD: 57 – 24%**
- **Autem: 101 – 43%**



# Druhý průzkum dopravy do školy

Doprava do školy - 4. 9. 2020



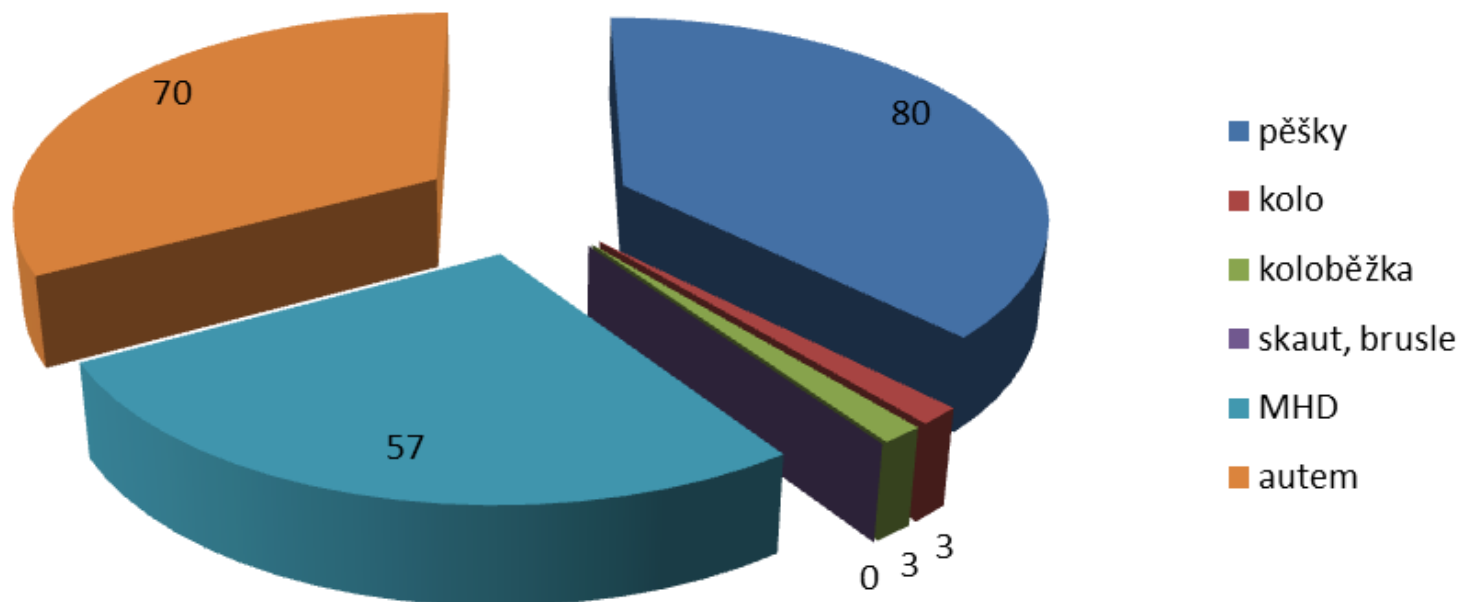
# Stručná data k 4. 9. 2020:

- Šetření bylo uskutečněno na prvním stupni
- Přítomno: 229 žáků
- **Pěšky: 66 – 29%**
- Na kole: 0
- Na koloběžce: 3
- Na bruslích: 0
- **MHD: 53 – 23%**
- **Autem: 107 – 47%**

# Třetí průzkum dopravy do školy

## Projekt Školní ulice

Doprava do školy dne 8. 9. 2020

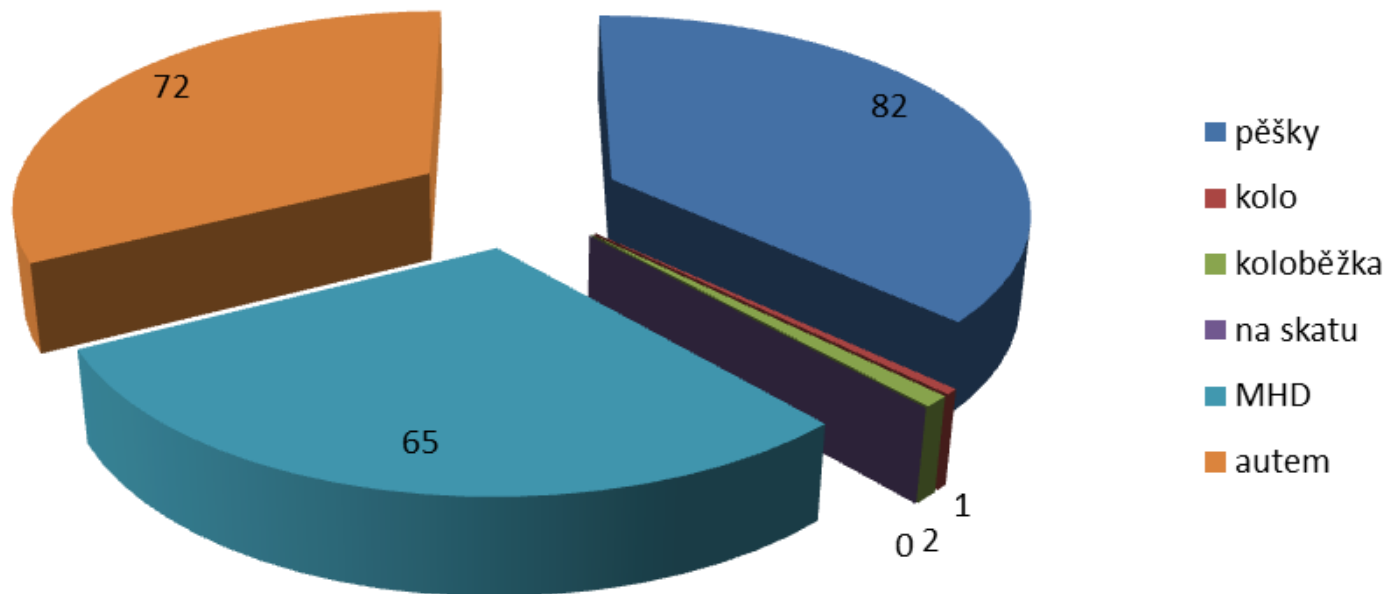


# Stručná data k 8. 9. 2020:

- Šetření bylo uskutečněno na prvním stupni
- Přítomno: 213 žáků
- **Pěšky: 80 – 38%**
- Na kole: 3
- Na koloběžce: 3
- Na bruslích: 0
- **MHD: 57 – 27%**
- **Autem: 70 – 33%**

# Čtvrtý průzkum dopravy do školy Projekt Školní ulice

Vyhodnocení dopravy dne 9. 9.2020



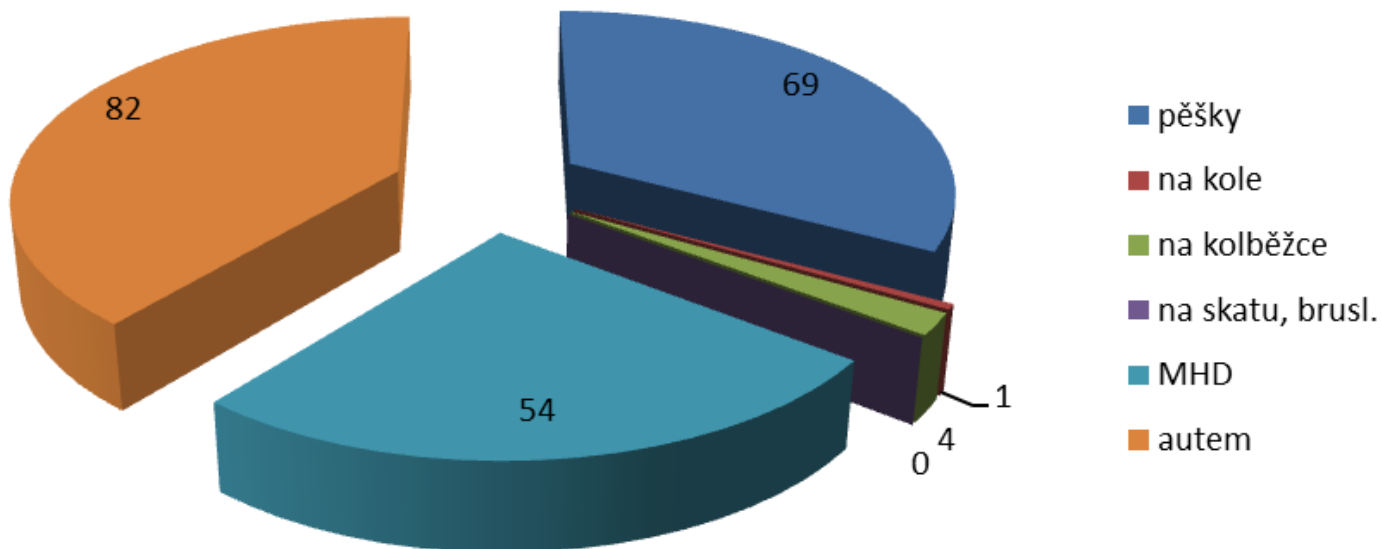
# Stručná data k 9. 9. 2020:

- Šetření bylo uskutečněno na prvním stupni
- Přítomno: 222 žáků
- **Pěšky: 82 – 37%**
- Na kole: 1
- Na koloběžce: 2
- Na bruslích: 0
- **MHD: 65 – 29%**
- **Autem: 72 – 32%**

# Pátý průzkum dopravy do školy

## Projekt Školní ulice

Doprava 16. 9. 2020



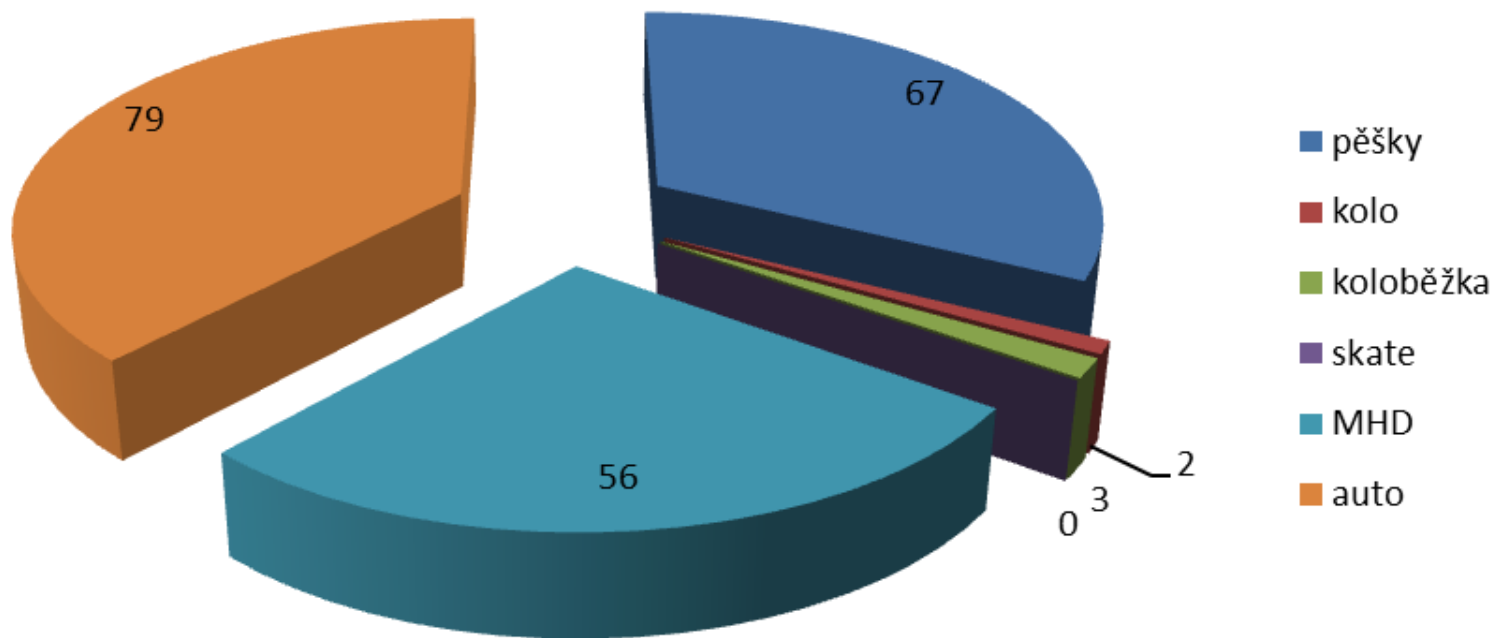
# Stručná data k 16. 9. 2020:

- Šetření bylo uskutečněno na prvním stupni
- **Přítomno: 210 žáků**
- **Pěšky: 69 – 33%**
- Na kole: 1
- Na koloběžce: 4
- Na bruslích: 0
- **MHD: 54 – 26%**
- **Autem: 82 – 39%**



# Šestý průzkum dopravy do školy Projekt Školní ulice

Doprava do školy dne 15. 9. 2020



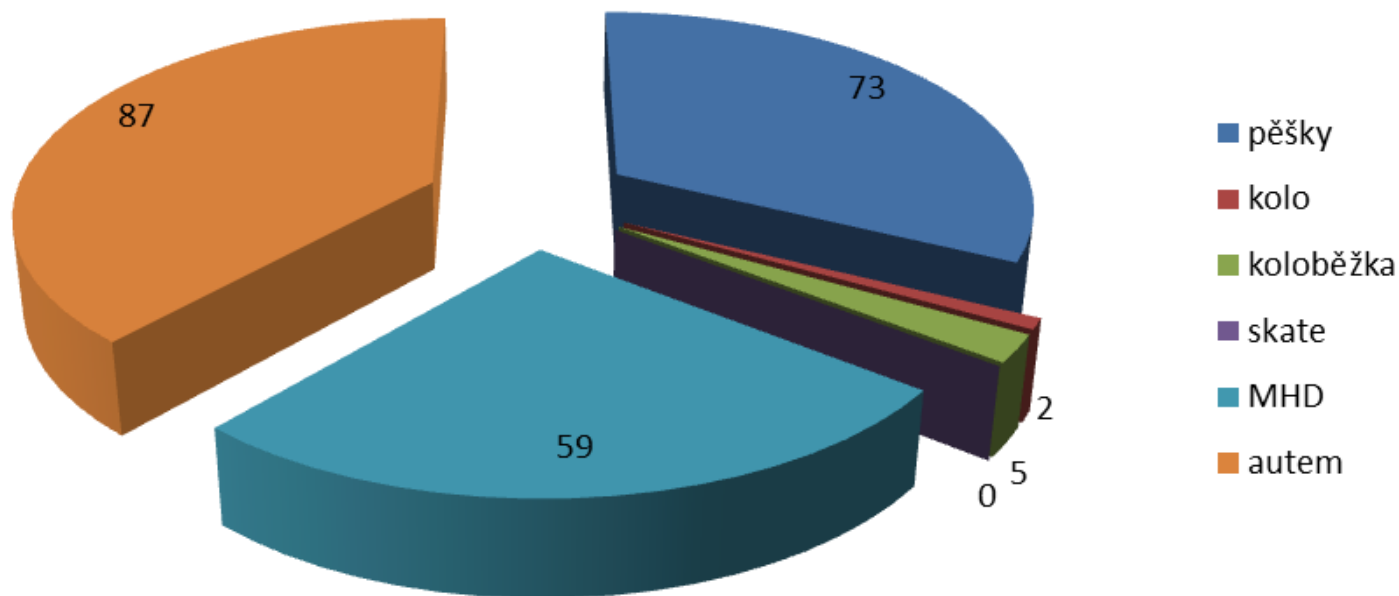
# Stručná data k 15. 9. 2020:

- Šetření bylo uskutečněno na prvním stupni
- **Přítomno: 207 žáků**
- **Pěšky: 67 – 32%**
- Na kole: 2
- Na koloběžce: 3
- Na bruslích: 0
- **MHD: 56 – 27%**
- **Autem: 79 – 38%**

# Sedmý průzkum dopravy do školy

## Projekt Školní ulice

Doprava do školy 23.9.2020



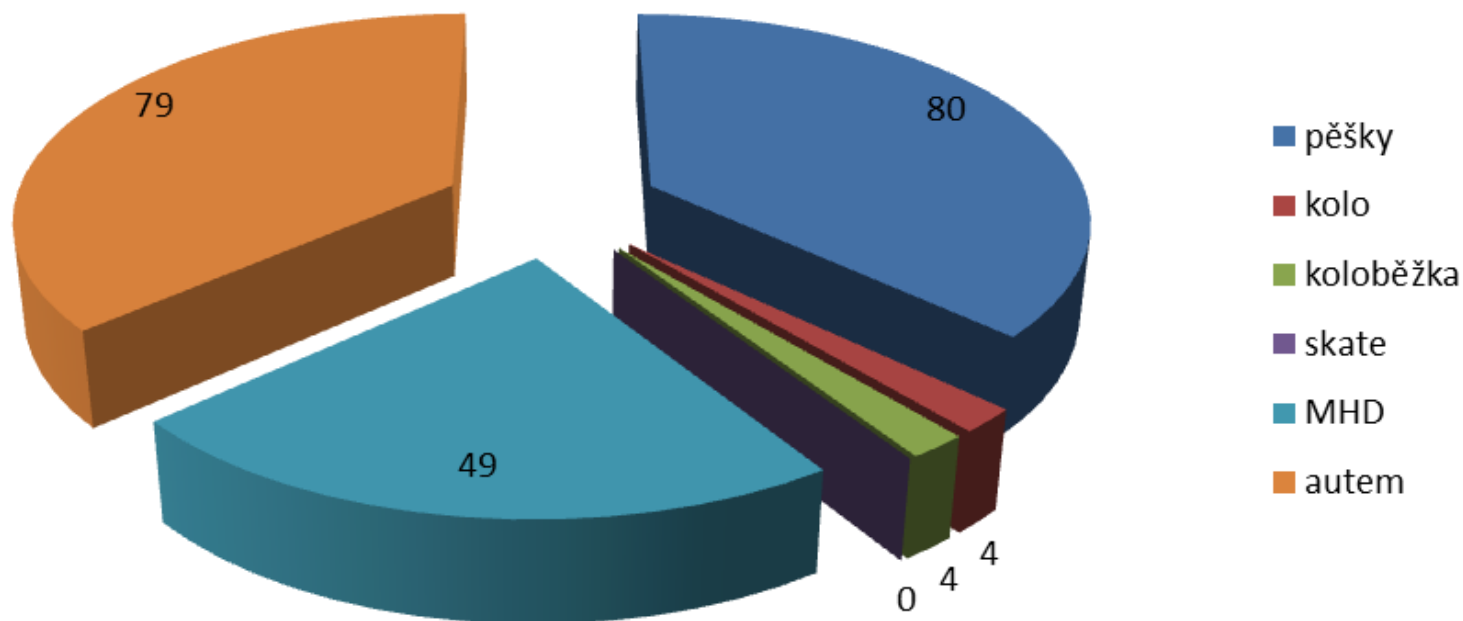
# Stručná data k 23. 9. 2020:

- Šetření bylo uskutečněno na prvním stupni
- **Přítomno: 226 žáků**
- **Pěšky: 73 – 32%**
- Na kole: 2
- Na koloběžce: 5
- Na bruslích: 0
- **MHD: 59 – 26%**
- **Autem: 87 – 38%**

# Osmý průzkum dopravy do školy

## Projekt Školní ulice

**Doprava do školy 22.9.2020**



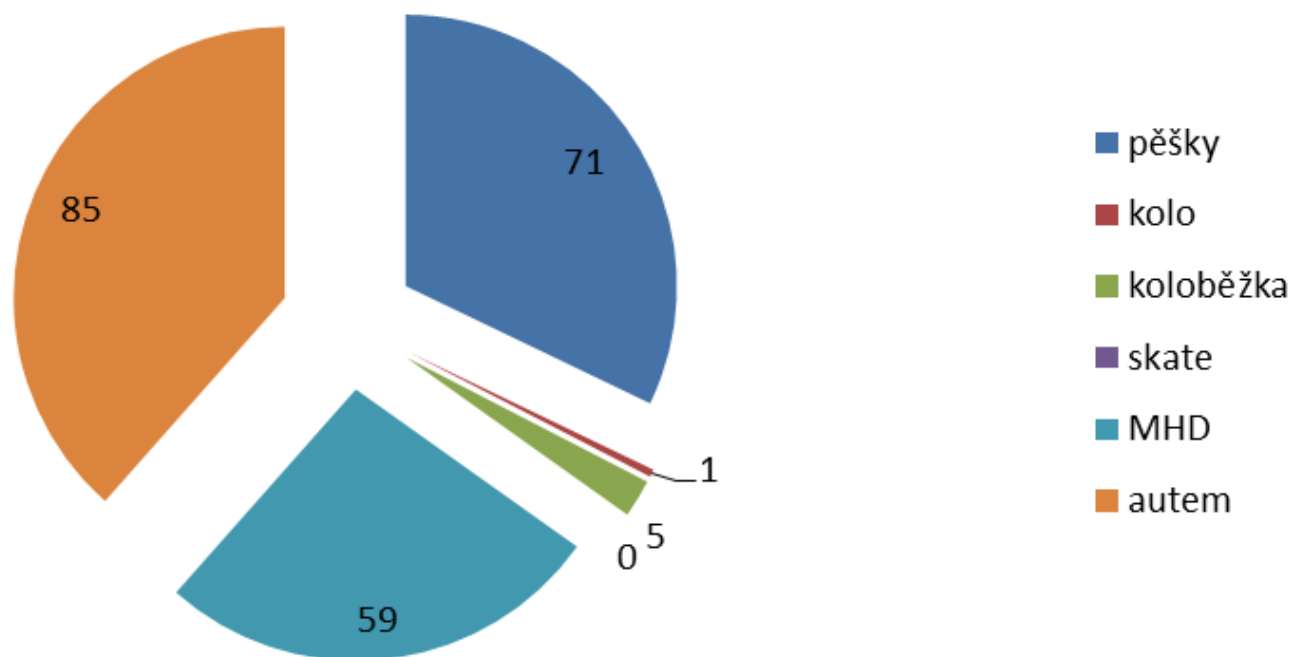
# Stručná data k 22. 9. 2020:

- Šetření bylo uskutečněno na prvním stupni
- **Přítomno: 216 žáků**
- **Pěšky: 80 – 37%**
- Na kole: 4
- Na koloběžce: 4
- Na bruslích: 0
- **MHD: 49 – 23%**
- **Autem: 79 – 37%**

# Devátý průzkum dopravy do školy

## Projekt Školní ulice

### Doprava do školy dne 30.9.2020



# Stručná data k 30. 9. 2020:

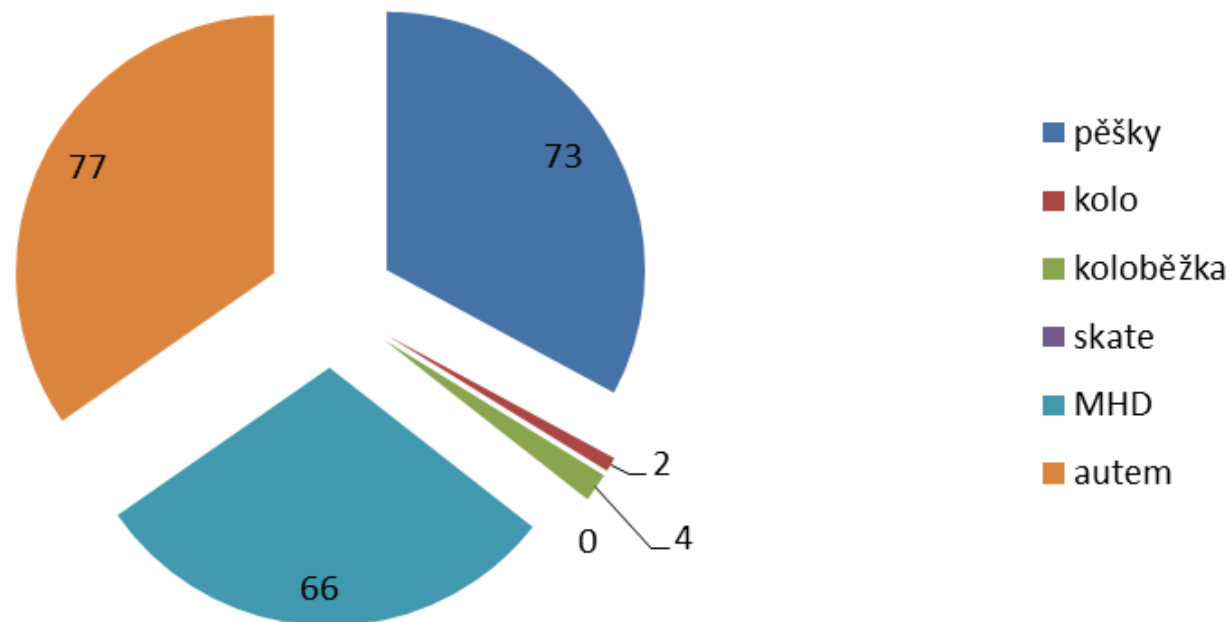
- Šetření bylo uskutečněno na prvním stupni
- **Přítomno: 221 žáků**
- **Pěšky: 71 – 32%**
- Na kole: 1
- Na koloběžce: 5
- Na bruslích: 0
- **MHD: 59 – 27%**
- **Autem: 85 – 38%**



# Desátý průzkum dopravy do školy

## Projekt Školní ulice

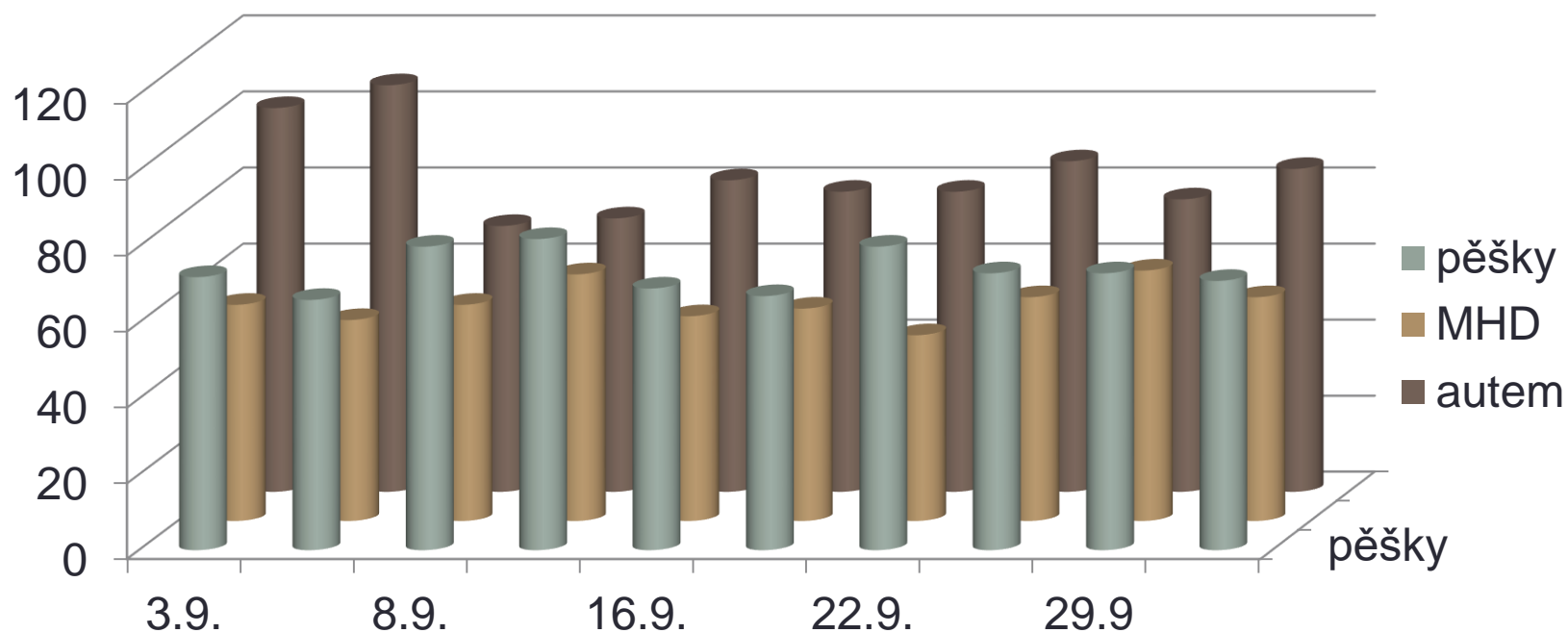
Doprava do školy dne 29.9.2020



# Stručná data k 29. 9. 2020:

- Šetření bylo uskutečněno na prvním stupni
- **Přítomno: 222 žáků**
- **Pěšky: 73 – 33%**
- Na kole: 2
- Na koloběžce: 4
- Na bruslích: 0
- **MHD: 66 – 30%**
- **Autem: 77 – 35%**

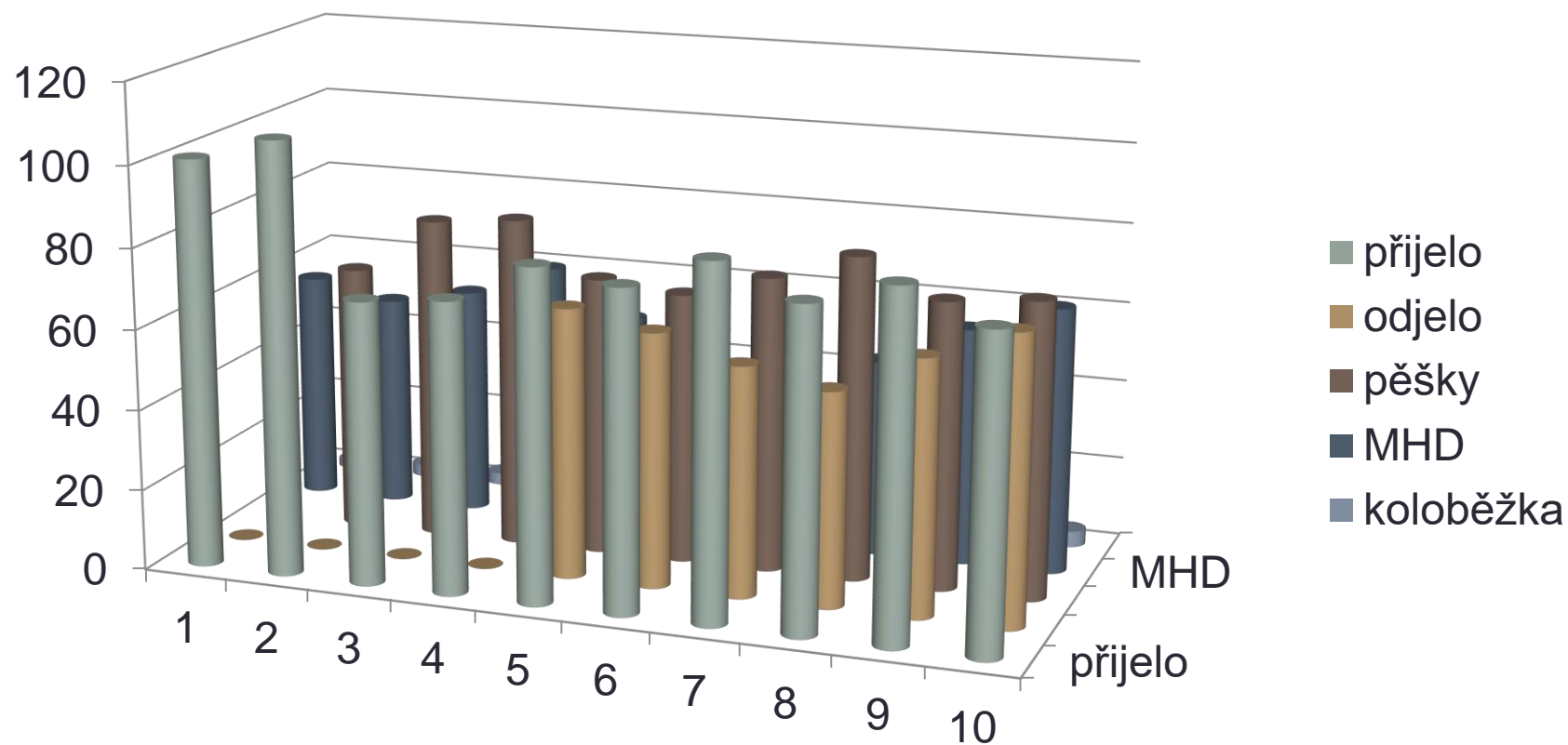
# Celkový pohled na vývoj dopravy do školy



# Průzkum po ukončení projektu – nejsou již mechanické zábrany

- Procenta jsou vztažena k původnímu počtu vozidel u školy
- **29. 9. Přítomno na prvním stupni žáků: 222**
- Přijelo ke škole: **6 vozidel** (7:40 – 8:00) cca 6%
- **30. 9. Přítomno na prvním stupni žáků: 221**
- Přijelo ke škole: **7 vozidel** (7:35 – 8:00) cca 7%
- **1. 10. Přítomno na prvním stupni žáků: 222**
- Přijelo ke škole: 9 vozidel (7:40 – 8:00) cca 9%

# Porovnání vývoje dopravy do školy



# Závěr:

- Počet dovážených žáků se snížil o cca 20
- Vzrost počet žáků jezdících na koloběžce
- Došlo k navýšení počtu žáků, kteří chodí pěšky
- Výzvou je počet odvážených žáků po skončení výuky
- Během 6 šetření přijelo 489 žáků, odjelo 374 žáků, tedy cca 76% žáků, kteří přijedou do školy i odjíždí ze školy