

PRAŽSKÁ ORGANIZACE VOZÍČKÁŘŮ

JAK VZNIKAJÍ CHYBY PŘI PROJEKTOVÁNÍ



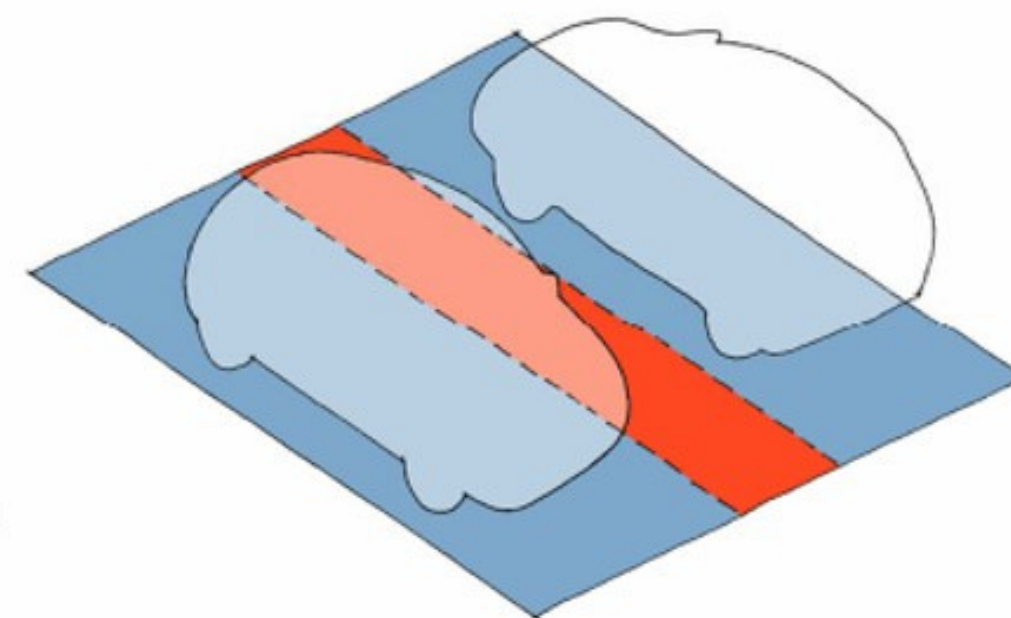
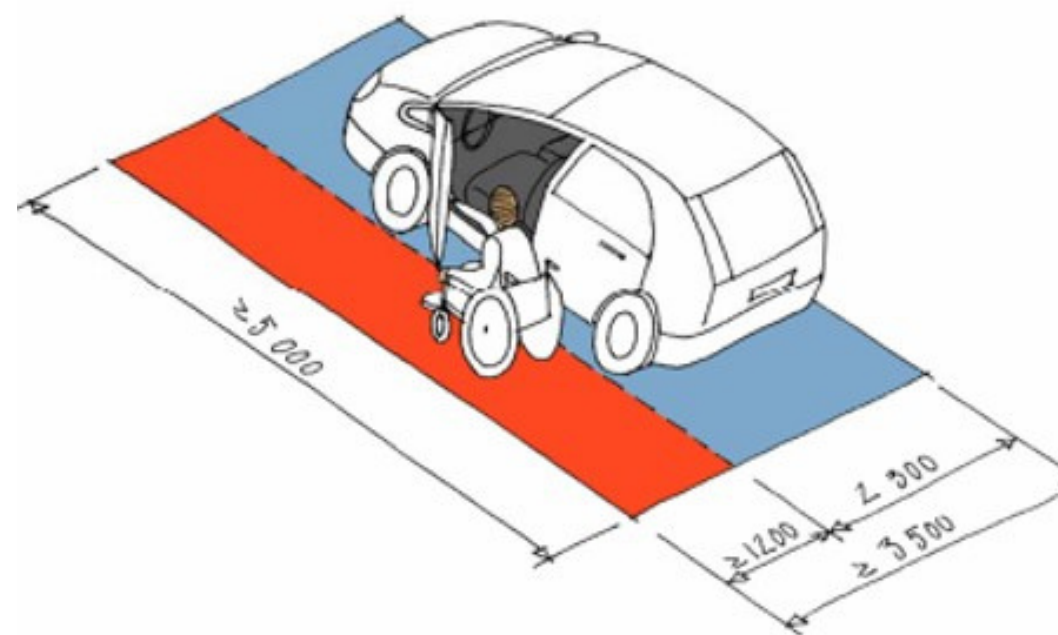
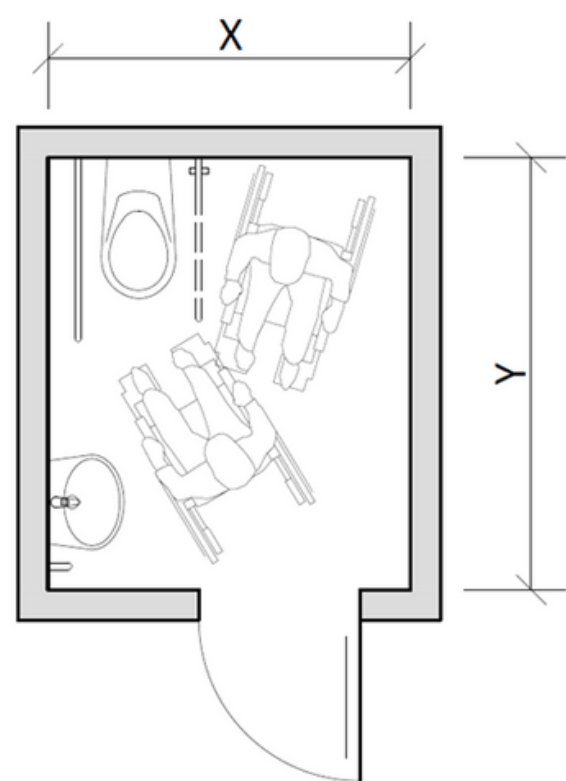
ING. ARCH. JAN TOMANDL



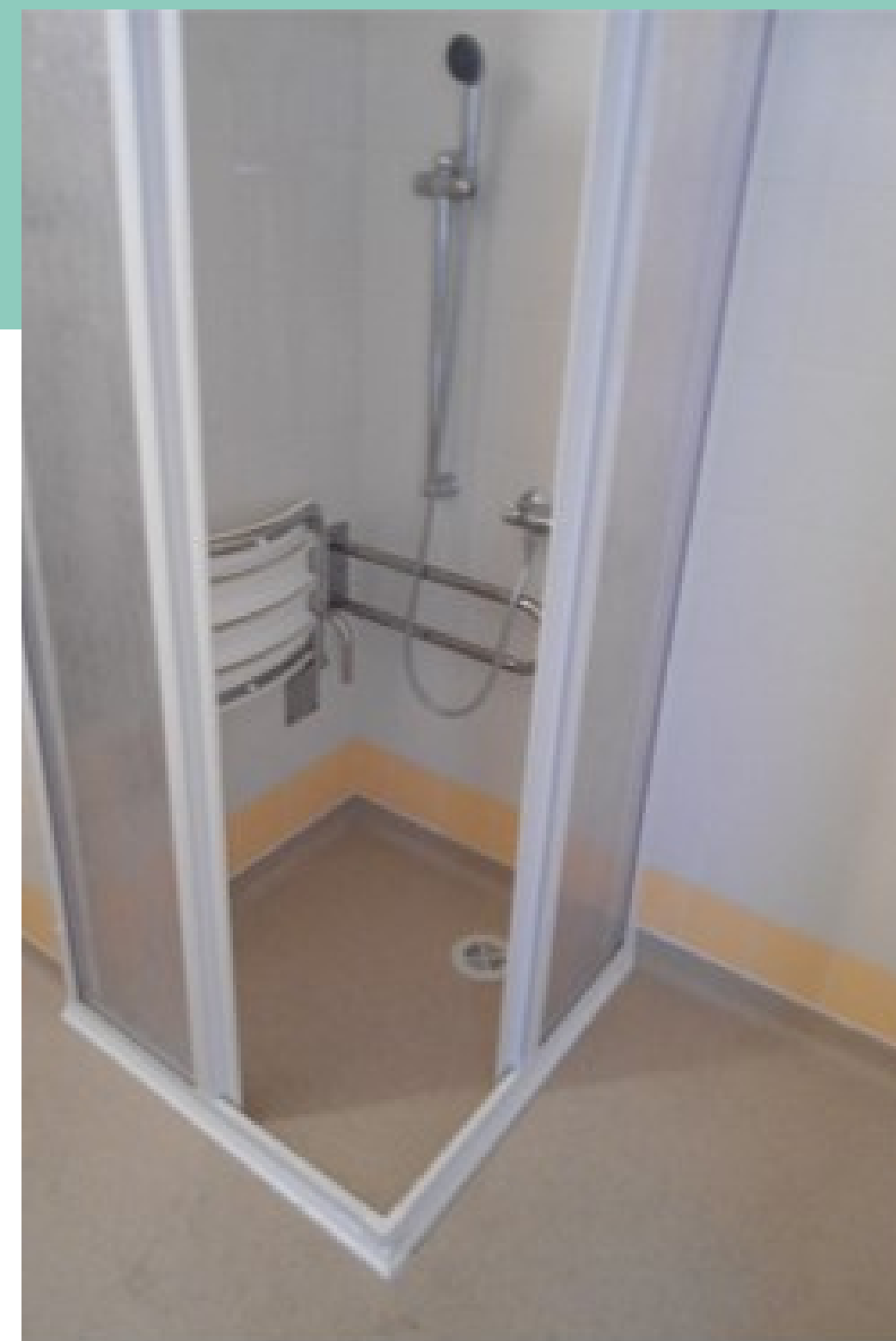
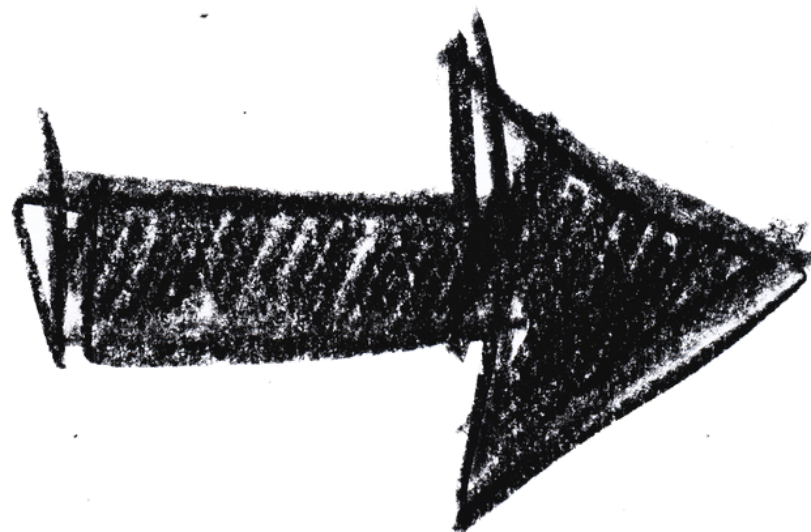
BLBĚ SE ODSTRAŇUJÍ...

1 / NEDOSTATKY VE ZNALOSTECH PROJEKTANTA

- nesprávná aplikace legislativy
- nedodržení legislativních požadavků
- nepochopení principů bezbariérového užívání prostředí



....NEDOSTATKY VE ZNALOSTI OSTATNÍCH PROFESÍ



2 / DOPŘEDU SE S BEZBRIÉROVOSTÍ NEPOČÍTÁ

- nefunkční systém vodicích linií a nerealizovatelnost hmatových úprav
- vyhrazená parkovací stání mají jiné rozměry
- nad 25 zaměstnanců je třeba řešit i možnost zaměstnávání osob se zdravotním postižením



3 / HLEDÁNÍ TOHO, DO JAKÉ MÍRY SE MÁ VLASTNĚ BEZBARIÉROVOST UPLATNIT

- základní školy
- kulturní objekty (divadla, kina,...)
- domy seniorů a jiná pobytová zřízení
- možnost evakuace

4 / SITUACI NELZE ŘEŠIT - JE TŘEBA HLEDAT KOMPROMISNÍ ŘEŠENÍ



DĚKUJI ZA POZORNOST