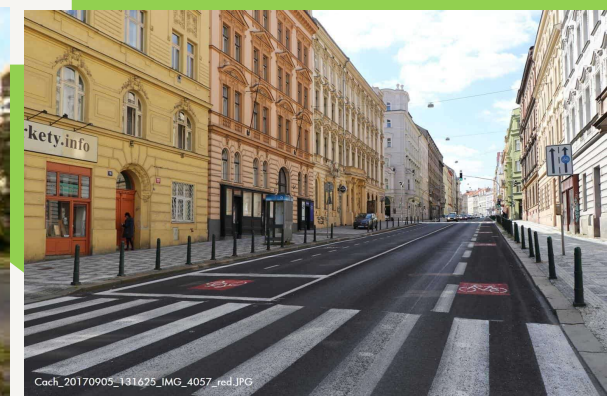
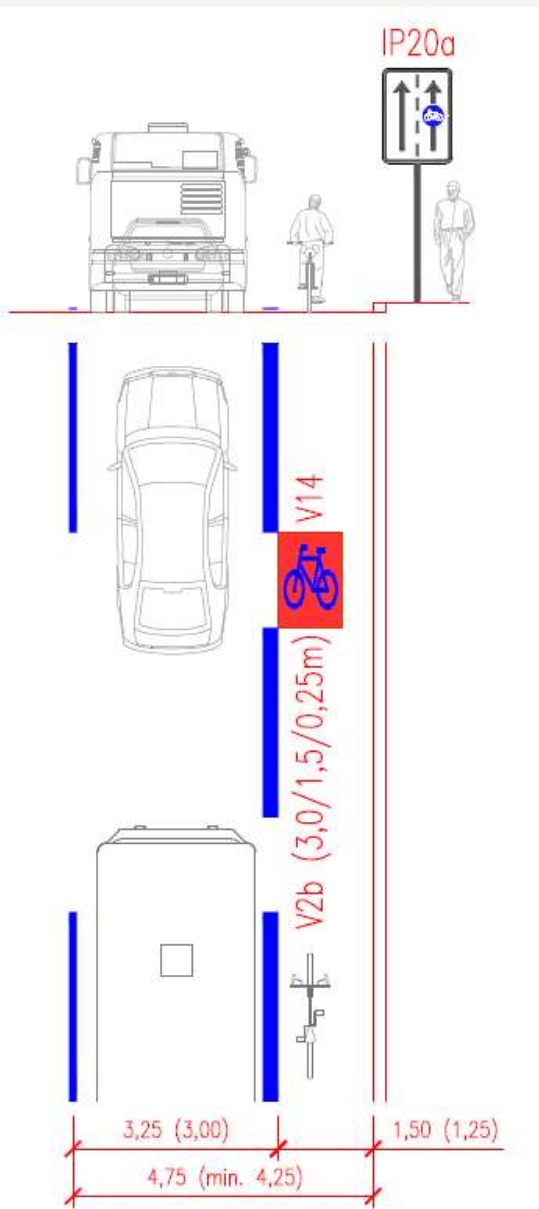


# Vyhrazený jízdní pruh pro cyklisty



<p><b>šířka pruhu</b></p>	<p><b>1,50 m či širší<sup>1</sup></b> (2,00 m při umožnění souběžné jízdy cyklistů ve vyhrazeném jízdním pruhu) dle výhledových intenzit cyklistické dopravy, respektive významu cyklistické vazby a prostorových možností</p> <p>1,75 m či širší (2,75 m při umožnění souběžné jízdy cyklistů ve vyhrazeném jízdním pruhu) v případě, že k ochrannému pruhu přiléhají podélná parkovací stání</p> <p>minimálně 1,25 m – pouze ve stísněných poměrech a jiných odůvodněných případech</p>
<p><b>princiální způsob průchodu pruhu křižovatkou</b></p>	<p><b>zachování kontinuity vyhrazené jízdní dráhy pro cyklisty prostoru řadicích pruhů i vlastním prostoru křižovatky</b> (vyznačení vodorovným dopravním značením v prostoru křižovatky)</p>
<p><b>způsob vyznačení</b></p>	<p>Vyznačení svislou dopravní značkou <b>IP20a „Vyhrazený jízdní pruh“</b> a <b>vodorovnou dopravní značkou V2b (3,0/1,5/0,25m)</b> a <b>V14 s červeným podbarvením</b> umístěnou dle vzorového výkresu.</p> <p>V oblasti řadicích pruhů je symbol svislé dopravní značky IP20a vyznačen na příslušné svislé dopravní značce IP19.</p> <p>Možné použití probarveného (červeného) asfaltu na povrch jízdního pruhu (v takovém případě se realizuje V14 bez červeného podbarvení).</p>
<p><b>odkaz na TP</b></p>	<p>➔ TP 179, kapitola 4.4</p>